

En 2005, Le LaB Salon Urbain voit le jour et se dote d'une image de marque dans le but de répondre à des besoins en matière d'identité visuelle.

Voici un survol des normes graphiques à respecter lors de l'utilisation du logo afin de conserver l'intégralité et l'uniformité dans la représentation et l'utilisation visuelle au niveau des divers médias.

Il est strictement interdit de modifier en tout ou en partie les éléments qui composent le logo. Une approbation signée est fortement recommandée pour tout travail effectué dans lequel figure le logo Le LaB Salon Urbain et la signature SHANTAL DUPON.

Utilisation du logo sur fond couleur, en renversé et autre

Il faut avant tout assurer une bonne visibilité au logo. Dans tous les cas, il faut rechercher un contraste entre la couleur utilisée pour le fond et les éléments reproduits.



De préférence le logo est toujours utilisé ainsi, le rectangle noir faisant partie intégrante du logo.



Si le fond de l'imprimé ou la production web sur lequel le logo doit apparaître est noir, il est possible de l'apposer tel quel sans que le contour du rectangle noir soit apparent. Il s'agit du seul cas accepté.



Si pour une raison ou une autre l'utilisation du logo en noir est problématique, le rectangle noir tramé à 40% est acceptable.

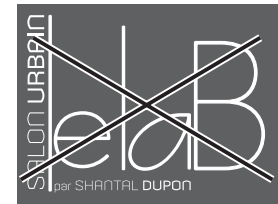
Utilisations non conforme du logo



Tous les éléments du logo doivent être présents et proportionnels entre eux.



Le rectangle original doit être présent lors de l'utilisation sur fond de couleur autre que noir, et la typo doit en tout temps être blanche.



La couleur et la grosseur des éléments ne peuvent être modifiées élastiquement.

Échelle de réduction du logo

Pour une bonne lisibilité, il est préférable de ne pas réduire le logo en dessous d'un pouce de largeur. Il est important de garder la même proportion entre tous les éléments du logo.

Zone de protection

Pour que le logo conserve tout son impact, on doit laisser autour un minimum d'espace de protection à l'intérieur duquel aucun autre élément distrayant, comme du texte, des graphiques, des illustrations ou des photographies ne peut venir se placer. Calculez au minimum la distance entre le haut de la typo et la limite supérieure du rectangle noir.

Dans le but de palier au problème que pose la réduction du logo versus la lisibilité du nom SHANTAL DUPON, vous pouvez utiliser les deux signatures ci-dessous. La signature doit être utilisée seule, et seulement dans des cas spécifiques.

SHANTAL DUPON

SHANTAL DUPON